

Ausschreibung Einzelcoachings für Frauen (90 Min.)

1. An wen richten sich die Einzelcoachings?

Die Coachings wenden sich an ehrenamtlich und hauptberuflich tätige Frauen in den Sportbünden und Landesfachverbänden, die sich auf eine neue Führungsaufgabe vorbereiten oder Führungsverantwortung haben. Mit dem Programm sprechen wir Frauen aller Altersgruppen an.

2. Was wird angeboten?

Geplant sind insgesamt 9 Coaching-Tage, an denen die Coaches Dr. Giovanna Eilers, Mona Klare und Elke Nippold-Rothes für jeweils gesamt fünf Einzeltermine à 90 Minuten/Tag zur Verfügung stehen. Die Einzelcoachings finden im LSB oder online statt und können mit dieser Ausschreibung direkt telefonisch oder per E-Mail gebucht werden. 1-2 weitere Coaching-Tage sollen nach Bedarf dezentral durchgeführt werden. Eine Vergabefrist für die Termine ist nicht vorgesehen, vielmehr werden die Terminwünsche nach der Reihenfolge ihres Eingangs bearbeitet und verbindlich vergeben.

3. Was kostet ein Einzelcoaching?

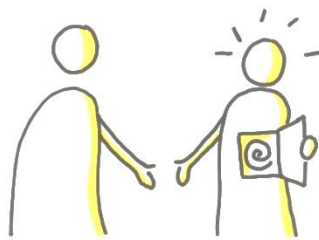
Der Eigenanteil für die Teilnehmerin beträgt € 40,00. Dieser kann von den Teilnehmerinnen und/oder ihrer Organisation getragen werden. Der LandesSportBund übernimmt keine Fahrtkosten.

4. Wie kann ein Einzelcoaching gebucht werden?




Bitte richten Sie Ihre Terminanfrage mit Ihren vollständigen Kontaktdaten per E-Mail an Anna Bartel und teilen Sie uns kurz Ihren Bedarf für ein Einzelcoaching mit.

Die **Termine** finden Sie auch auf unserer Homepage: www.lsb-niedersachsen.de/coachings

Team Teilhabe und Vielfalt
Anna Bartel (Referentin Gender/Diversity)
E-Mail: abartel@lsb-niedersachsen.de



5. Wer führt die Coachings durch?

<p>Mona Klare ist mit klare*s coaching Führungskräfte-Coach und Trainerin. Sie ist international für ihre Klientinnen und Klienten unterwegs, arbeitet für Konzerne, KMUs, NGOs, führt Top-Executive Coachings durch und berät Start-ups.. Sie ist gelernte Kauffrau, zertifizierter Systemischer Coach und war professionelle Schauspielerin. Sie arbeitet mit dem Provokativen Ansatz von Frank Farelly, mit der angewandten Improvisation und Systemischen Aufstellungen.</p> <p>Mehr Informationen zu Frau Klare finden Sie unter www.klares-coaching.de</p> <p><i>Foto Mona Klare ((c) Urban Ruths.)</i></p>	 <p>(nur online) Termine: 27.02.23 08.05.23 02.06.23</p>
<p>Dr. Giovanna Eilers ist Internistin, Diabetologin, Trainerin und Coach. Ihr Schwerpunkt ist das persönlichkeits- und ressourcenorientierte Coaching. Sie ist Lehrtrainerin PSI-Diagnostik am Institut PSI Schweiz in Kooperation mit dem Impart-Institut, Osnabrück und Mitglied des Beraterteams am Institut PSI Schweiz. Dr. Giovanna Eilers nutzt die Kraft der Bilder, um Unbewusstes und Bewusstes in Einklang zu bringen, um so kluge und kraftvolle Entscheidungen zu treffen und neue Wege zu gehen.</p> <p>Mehr Informationen zu Frau Dr. Eilers finden Sie unter www.giovanna-eilers.de</p> <p><i>Foto Dr. Giovanna Eilers Lea Städler by A. Koroll Fotos</i></p>	 <p>(online & Präsenz nach Absprache) Termine: 06.03.23 19.04.23 06.05.23</p>
<p>Elke Nippold-Rothes ist Führungskräfte-Trainerin und Coach in verschiedenen Wirtschaftszweigen. Sie bringt 25 Jahre fundiertes Wissen aus verschiedenen Positionen in der Immobilienwirtschaft mit, davon 15 Jahre als verantwortliche Personal- und Führungskräfteentwicklung eines heutigen DAX-Unternehmens. Elke Nippold-Rothes ist Mit-Gründerin des SaluVia Instituts und Expertin für Positive Psychologie, Salutogenese, Stressreduktion und Resilienz. Sie vertritt einen systemischen Ansatz, der auf positive Ressourcenbildung gegründet ist.</p> <p>Mehr Informationen zu Frau Nippold-Rothes finden Sie unter www.saluvia-institut.de</p>	 <p>(online & Präsenz nach Absprache) Termine: 29.06.23 05.09.23 02.11.23</p>